

INTEGRAL 2044 UAX 200 R36-32 S30 RAL9006

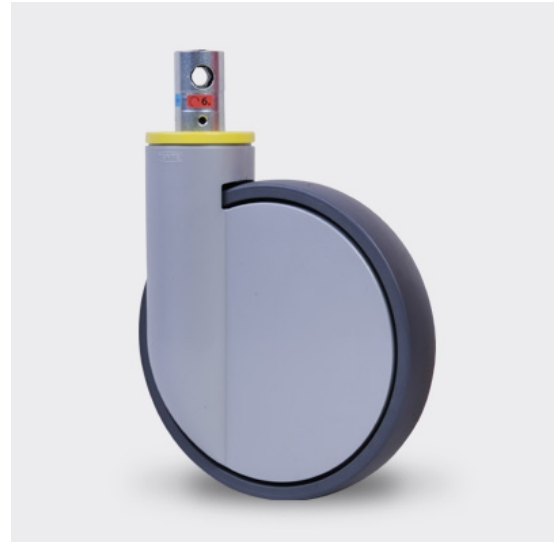
EAN 4031582300215

BESCHREIBUNG

Lenkrolle, zentral total- oder richtungsfeststellbar, tragendes Gehäuse aus Stahlblech, Präzisionskugellager als Schwenk- und Radlager, Gehäuseverkleidung aus Kunststoff - RAL 9006. Zapfen mit Schaltnocken für Profilstangen, kurze Ausführung. Radkörper aus Polyamid, Lauffläche aus Polyurethan, mit Fadenschutz, Präzisionskugellager, abgedichtet. TÜV Süd zertifiziertes Produkt.

Optional

Diese Rolle ist auch in elektrisch-leitfähiger Ausführung (grauspurlos) lieferbar. Bitte ersetzen Sie bei Bestellung UAX durch XSX.



TECHNISCHE DATEN

Rad-Ø (mm)	200
Radbreite (mm)	35
Härte der Lauffläche	Shore A 92
Zapfen-Ø (mm)	32
Zapfenlänge (mm)	50
Ausladung (mm)	60
Störkreis-Ø (mm)	320
Bauhöhe (mm)	229
Temperaturbereich (°C)	- 30 / + 80
Norm	EN 12531
Tragfähigkeit dynamisch (kg)	150
Tragfähigkeit statisch (kg)	300
Eigengewicht (kg)	1.655