

Produktdatenblatt

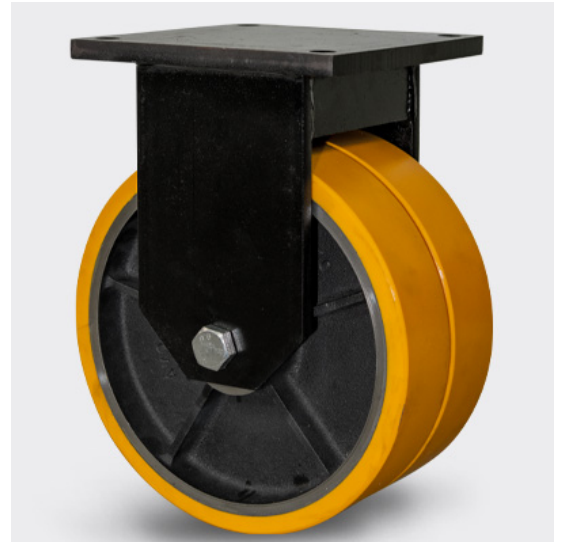


DGS58 GP 300x70 (2x) P230x230, OK (82)

9958 FTP 300 P68 x70

BESCHREIBUNG

Bockrolle, Gabel und Platte in Stahlschweißkonstruktion, schwarz-epoxiliert, Radachse verschraubt, Radkörper aus Gußeisen, Lauffläche aus gegossenem Polyurethan, Präzisionskugellager, Plattenbefestigung.



TECHNISCHE DATEN

| | |
|------------------------------|-------------|
| Rad-Ø (mm) | 300 |
| Radbreite (mm) | 70 |
| Härte der Lauffläche | Shore A 92 |
| Plattenabmessung (mm) | 230 x 230 |
| Plattenlochabstand (mm) | 190 x 190 |
| Plattenloch (mm) | 19 |
| Bauhöhe (mm) | 375 |
| Temperaturbereich (°C) | - 20 / + 60 |
| Norm | EN 12533 |
| Tragfähigkeit dynamisch (kg) | 4000 |
| Tragfähigkeit statisch (kg) | 8000 |
| Eigengewicht (kg) | 40.00 |