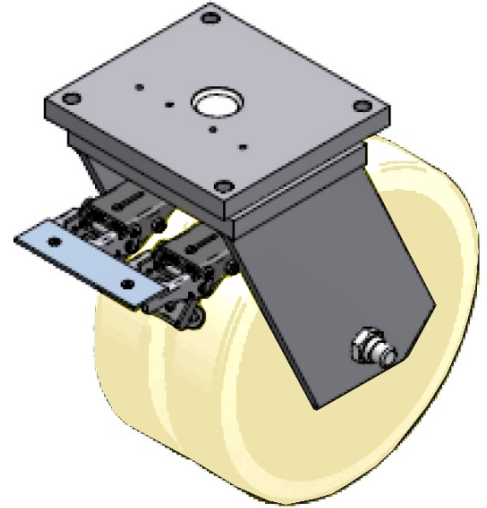


9955 MOP 200 P68

DGS55 KG 200 (2x) P270x250

BESCHREIBUNG

Doppel-Lenkrolle mit Radstopp, Serie Omikron, Gehäuse und Platte in Stahlschweißkonstruktion, verzinkt, blaupassiviert, Schwenklager mit geschütztem Axialrillenkugellager und Kegelrollenlager, Rückenbolzen verschraubt und gesichert, Staubschutz mit integriertem Schmiernippel, Radachse verschraubt. Räder aus Guss-Polyamid PA6G, sehr schwere Ausführung, Präzisionskugellagerung.



TECHNISCHE DATEN

Rad-Ø (mm)	200
Radbreite (mm)	2 x 80
Härte der Lauffläche	Shore D 75
Plattenabmessung (mm)	270 x 250
Plattenlochabstand (mm)	230 x 210
Plattenloch (mm)	17
Ausladung (mm)	60
Bauhöhe (mm)	315
Temperaturbereich (°C)	- 40 / + 80
Norm	EN 12533
Tragfähigkeit dynamisch (kg)	6000
Tragfähigkeit statisch (kg)	9000