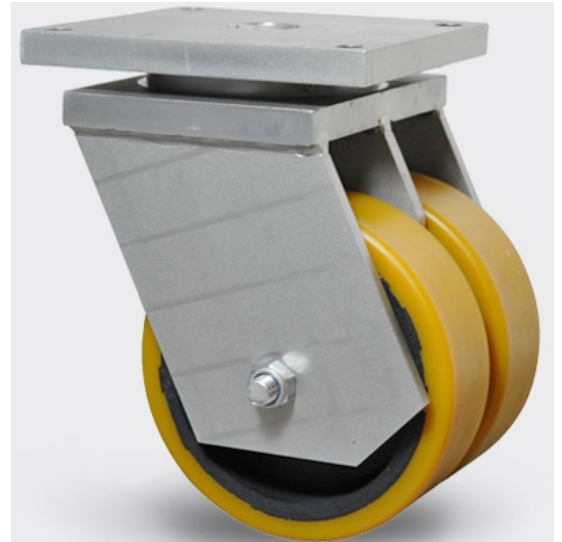


9950 FTP 300 P68

DGS50 GP 300x80 (2x) P270x250, OK
(01/01)

BESCHREIBUNG

Lenkrolle, Gehäuse und Platte in Stahlschweißkonstruktion, verzinkt-passiviert, Schwenklager mit geschütztem Axialrillenkugellager und Kegelrollenlager, Rückenbolzen verschraubt und gesichert, Schmiernippel, Radachse verschraubt. Radkörper aus Gußeisen, Lauffläche aus gegossenem Polyurethan, Präzisionskugellager, Plattenbefestigung.



TECHNISCHE DATEN

Rad-Ø (mm)	300
Radbreite (mm)	80 mm (x2)
Härte der Lauffläche	Shore A 92
Plattenabmessung (mm)	270 x 250
Plattenlochabstand (mm)	230 x 210
Plattenloch (mm)	17
Ausladung (mm)	80
Störkreisradius (mm)	230
Störkreis-Ø (mm)	460
Bauhöhe (mm)	415
Temperaturbereich (°C)	- 20 / + 60
Norm	EN 12533
Tragfähigkeit dynamisch (kg)	4000
Tragfähigkeit statisch (kg)	8000
Eigengewicht (kg)	58.312