

9650 TOP 250 P64 - Fußschutz

GS50 KS 250 P4, OK, Fußschutz

BESCHREIBUNG

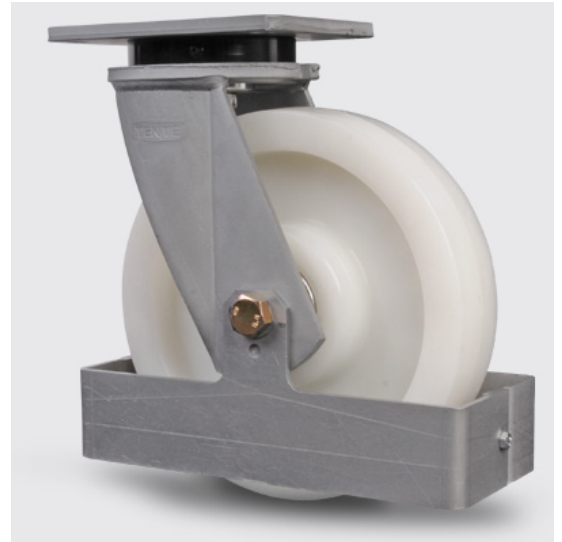
Lenkrolle, Gehäuse und Platte in Stahlschweißkonstruktion, Eisen-verzinkt, Schwenklager mit geschütztem Axialrillenkugellager und Kegelrollenlager, Rückenbolzen verschraubt und gesichert, Schmiernippel, Radachse verschraubt. Radkörper aus Polyamid, schwere Ausführung, Präzisionskugellager, Plattenbefestigung, Fußschutz. Achsschraube gelb verzinkt

Fußschutz-Daten:

Materialstärke: 4 mm

Bodenabstand: 20 mm

Maße: 280 x 125 mm



TECHNISCHE DATEN

Rad-Ø (mm)	250
Radbreite (mm)	58
Härte der Lauffläche	Shore D 75
Plattenabmessung (mm)	175 x 140
Plattenlochabstand (mm)	140 x 105
Plattenloch (mm)	14
Ausladung (mm)	70
Störkreisradius (mm)	195
Störkreis-Ø (mm)	390
Bauhöhe (mm)	305
Temperaturbereich (°C)	- 40 / + 80
Norm	EN 12533
Tragfähigkeit dynamisch (kg)	1700
Tragfähigkeit statisch (kg)	2200
Eigengewicht (kg)	10.2