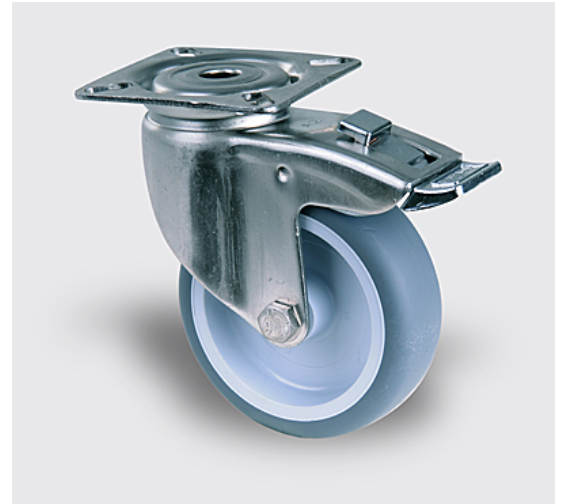


7477 PJO 075 P40

NBA27 KT 075 P60x60, GL (01/64)

BESCHREIBUNG

Lenkrolle mit nachlaufendem Totalfeststeller, Gehäuse aus Edelstahl, rostfrei, Schwenklager mit zweifachem Kugelkranz, Radachse verschraubt. Radkörper aus Polypropylen, Lauffläche aus thermoplastischem Gummi, grau-spurlos, Gleitlager, Plattenbefestigung.



TECHNISCHE DATEN

Rad-Ø (mm)	75
Radbreite (mm)	23
Härte der Lauffläche	Shore A 87
Plattenabmessung (mm)	60 x 60
Plattenlochabstand (mm)	48/38 x 48/38
Plattenloch (mm)	6,5
Ausladung (mm)	24
Störkreisradius (mm)	81
Störkreis-Ø (mm)	162
Bauhöhe (mm)	100
Temperaturbereich (°C)	- 20 / + 60
Norm	EN 12530
Tragfähigkeit dynamisch (kg)	75
Tragfähigkeit statisch (kg)	150
Eigengewicht (kg)	0.34