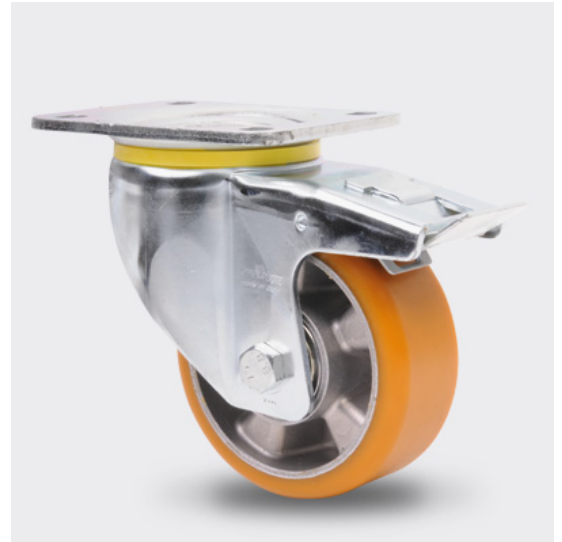


4687 ITP 125 P63

BS77 AP 125 P3, OK (05/01)

BESCHREIBUNG

Lenkrolle mit nachlaufendem Totalfeststeller, Gehäuse aus schwerem Stahlblech, verstärkt, verzinkt-chromatiert, Schwenklager mit geschütztem zweifachem Kugelkranz, verstärkt durch gehärtete Lagerschalen, Rückenbolzen vernietet, Radachse verschraubt. Radkörper aus Aluminium, Lauffläche aus gegossenem Polyurethan, Präzisionskugellager, Plattenbefestigung



TECHNISCHE DATEN

Rad-Ø (mm)	125
Radbreite (mm)	50
Härte der Lauffläche	Shore A 92
Plattenabmessung (mm)	140 x 110
Plattenlochabstand (mm)	105 x 80/74
Plattenloch (mm)	11
Ausladung (mm)	55
Störkreis-Ø (mm)	310
Bauhöhe (mm)	164
Temperaturbereich (°C)	- 20 / + 60
Norm	EN 12533
Tragfähigkeit dynamisch (kg)	500
Tragfähigkeit statisch (kg)	1000
Eigengewicht (kg)	3.1