

4680 SEP 200 P63 - Fußschutz

BS70 SE 200 P3, OK Fußsch. (05/33)

BESCHREIBUNG

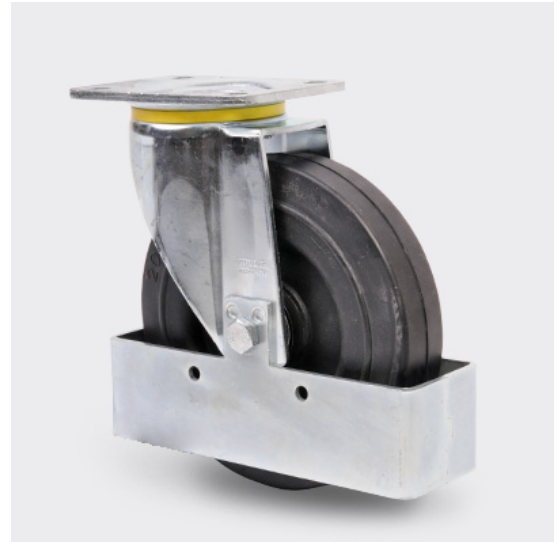
Lenkrolle, Gehäuse aus schwerem Stahlblech, verstärkt, blau-passiviert, Schwenklager mit geschütztem zweifachem Kugelkranz, verstärkt durch gehärtete Lagerschalen, Rückenbolzen vernietet, Radachse verschraubt. Radkörper aus Stahlblech, Lauffläche aus einem schwarzen Elastikreifen, aufvulkanisiert, Präzisionskugellager, Plattenbefestigung, Fußschutz.

Fußschutz-Daten:

Materialstärke: 4 mm

Bodenabstand: 20 mm

Maße: 225 x 78 mm



TECHNISCHE DATEN

Rad-Ø (mm)	200
Radbreite (mm)	50
Härte der Lauffläche	Shore A 67
Plattenabmessung (mm)	140 x 110
Plattenlochabstand (mm)	105 x 80/74
Plattenloch (mm)	11
Ausladung (mm)	55
Störkreisradius (mm)	170
Störkreis-Ø (mm)	340
Bauhöhe (mm)	240
Temperaturbereich (°C)	- 20 / + 60
Norm	EN 12532
Tragfähigkeit dynamisch (kg)	600
Tragfähigkeit statisch (kg)	1000
Eigengewicht (kg)	5.4