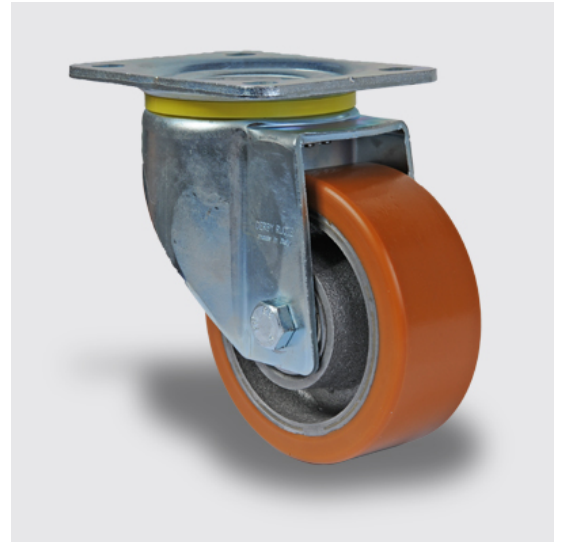


4680 FTP 125 P63

BS70 GP 125 P3, OPK (05/82)

BESCHREIBUNG

Lenkrolle, Gehäuse aus schwerem Stahlblech, verstärkt, verzinkt-passiviert, Schwenklager mit geschütztem zweifachem Kugelkranz, verstärkt durch gehärtete Lagerschalen, Rückenbolzen vernietet, Radachse verschraubt, Radkörper aus Guss, Lauffläche aus gegossenem Polyurethan, Präzisionskugellager, Plattenbefestigung.



TECHNISCHE DATEN

Rad-Ø (mm)	125
Radbreite (mm)	50
Härte der Lauffläche	Shore A 92
Plattenabmessung (mm)	140 x 110
Plattenlochabstand (mm)	105 x 80/75
Plattenloch (mm)	11
Ausladung (mm)	55
Störkreisradius (mm)	117.5
Störkreis-Ø (mm)	235
Bauhöhe (mm)	164
Temperaturbereich (°C)	- 20 / + 60
Norm	EN 12532
Tragfähigkeit dynamisch (kg)	500
Tragfähigkeit statisch (kg)	1000