

3677/71 UFP 200 P63

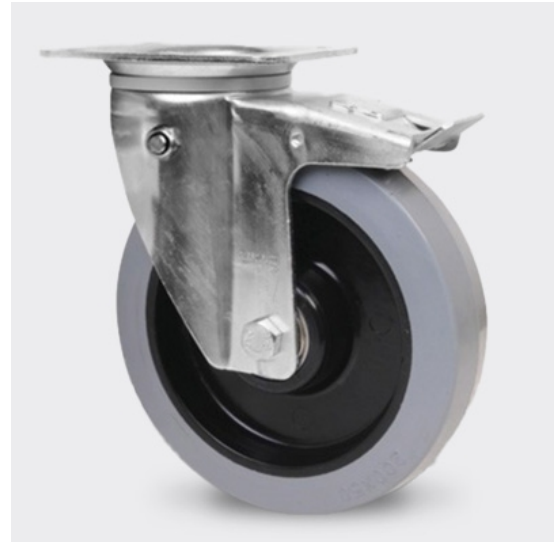
BT 47/41 KF 200 P3,OK -kraftabhängig
(05/82)

BESCHREIBUNG

Lenkrolle mit nachlaufendem Totalfeststeller und kraftabhängigem Richtungsfeststeller, Gehäuse aus Stahlblech, verzinkt-chromatiert, Schwenklager mit zweifachem Kugelkranz, Radachse verschraubt, Schwenklagerschutz. Radkörper aus Polyamid, Lauffläche aus einem spurlosen Elastikreifen, Präzisionskugellager, Plattenbefestigung

Anwendung:

Für automatische Transportsysteme. Beim Anheben des Wagens schwenkt die Lenkrolle automatisch in Fahrtrichtung.



TECHNISCHE DATEN

Rad-Ø (mm)	200
Radbreite (mm)	50
Härte der Lauffläche	Shore A 64
Plattenabmessung (mm)	140 x 110
Plattenlochabstand (mm)	105 x 80/75
Plattenloch (mm)	11
Ausladung (mm)	55
Störkreis-Ø (mm)	310
Bauhöhe (mm)	240
Temperaturbereich (°C)	- 20 / + 80
Norm	EN 12532
Tragfähigkeit dynamisch (kg)	350
Tragfähigkeit statisch (kg)	700
Eigengewicht (kg)	2.895