

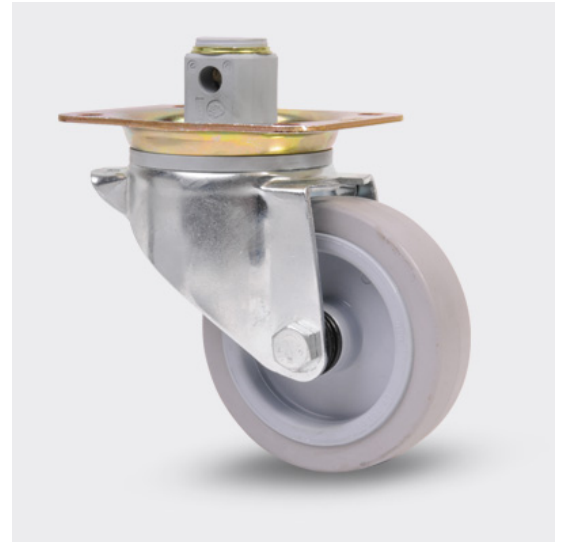
3476 UFR 125 P69-Q1-11

BT36 KF 125 P9-Q1-11, RO (01)

BESCHREIBUNG

Lenkrolle, zentral feststellbar, Gehäuse aus Stahlblech, glanzverzinkt, blaupassiviert, Schwenklager mit zweifachem Kugelkranz, Radachse verschraubt, Schwenklagerschutz, Radkörper aus Polyamid, Lauffläche aus einem grauen spurlosen Elastikreifen, Rollenlager. Die Feststellfunktion wird über einen Schaltnocken mittels eines Hebels ausgelöst. Die Hebelposition bleibt durch Einrasten erhalten. Die Rückstellung des Feststellbolzens wird durch einen erneuten Schaltvorgang in die Grundposition erreicht. Schaltnockenbohrung quer zur Längsseite der Platte, SW11 mm, Plattenbefestigung mit integriertem Zentralfeststeller.

Hinweis: Das Feststellsystem ist drehunabhängig, somit ist der Betätigungshebel immer an der selben Stelle.
Erweiterungsfähig für Zentralfeststellung durch eine Verbindungsstange.



TECHNISCHE DATEN

Rad-Ø (mm)	125
Radbreite (mm)	40
Plattenabmessung (mm)	137 x 105
Plattenlochabstand (mm)	105 x 80/75
Plattenloch (mm)	11
Ausladung (mm)	55
Störkreis-Ø (mm)	235
Bauhöhe (mm)	161
Temperaturbereich (°C)	- 20 / + 60
Norm	EN 12532
Störkreisradius (mm)	117.5
Härte der Lauffläche	A 85 Shore
Tragfähigkeit dynamisch (kg)	200
Tragfähigkeit statisch (kg)	400
Eigengewicht (kg)	2.045