

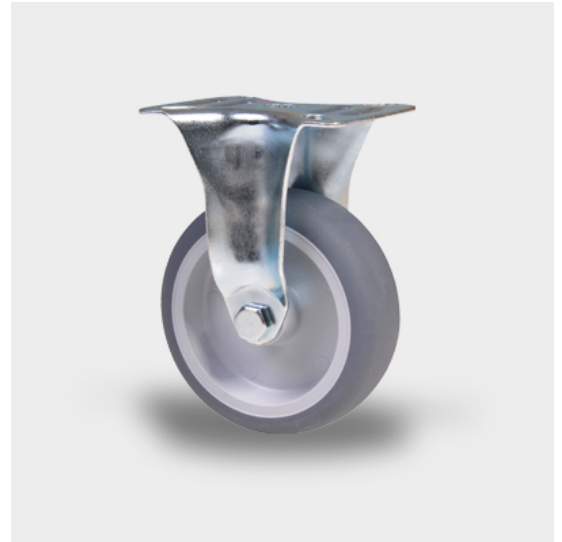
## 2478 PJO 075 P60

BA28 KT 075 P67x60, GL

### BESCHREIBUNG

Bockrolle, Gabel aus Stahlblech, verzinkt-passiviert, Radachse verschraubt, Radkörper aus Polypropylen, Lauffläche aus thermoplastischem Gummi, grau-spurlos, Gleitlager, Plattenbefestigung.

Optional: Diese Rolle ist auch in elektrisch-leitfähiger Ausführung lieferbar. Bitte ersetzen Sie bei Bestellung PJO durch YGO.



### TECHNISCHE DATEN

Rad-Ø (mm)	75
Radbreite (mm)	23
Härte der Lauffläche	Shore A 87
Plattenabmessung (mm)	67 x 60
Plattenlochabstand (mm)	48/40 x 48/40
Plattenloch (mm)	6,3
Bauhöhe (mm)	100
Temperaturbereich (°C)	- 20 / + 60
Norm	EN 12530
Tragfähigkeit dynamisch (kg)	75
Tragfähigkeit statisch (kg)	150
Eigengewicht (kg)	0.159